

ТЕХНИЧЕСКО ПРЕДЛОЖЕНИЕ

От Участник: Евромаркет Кънстракшън ЕАД

Седалище и адрес на управление: гр. София, бул. Андрей Ляпчев 51, ЕИК/БУЛСТАТ 131433890,

представяван от Димитър Петров Илчев в качеството си на Изпълнителен директор

Относно: процедура за възлагане на обществена поръчка с предмет: „ДОСТАВКА ЧРЕЗ ПОКУПКА НА НОВ, НЕУПОТРЕБЯВАН ВЕРИЖЕН АСФАЛТОПОЛАГАЧ ЗА НУЖДИТЕ НА ОП „БЛАГОУСТРОЯВАНЕ И ПРЕВЕНЦИЯ“ КЪМ ОБЩИНА РАКОВСКИ“

УВАЖАЕМИ ДАМИ И ГОСПОДА,

1. След запознаване с всички документи и образци от указанията за участие в процедурата, получаването на които потвърждаваме с настоящото, ние удостоверяваме и потвърждаваме, че представляваният от нас участник отговаря на изискванията и условията посочени в документацията за участие в процедурата.

2. Съгласни сме с поставените от Вас изисквания, посочени в Обявлението и документацията, в т.ч. с определения от Възложителя срок на валидност на офертите, а именно 6 (шест) месеца, считано от датата на входиране на офертите в деловодството на Община Раковски, както и с проекта на договор.

3. Изпълнението ще е съгласно техническата спецификация и по стандарти и технологии, приети за приложение в Република България, въвеждащи европейски или международни стандарти.

4. Предлагаме Ви да доставим 1 (един) брой нов, неупотребяван верижен асфалтополагач марка AMMANN, модел AFT600-3, със следните характеристики:

<u>Изискване на Възложителя по техническа спецификация:</u>	<u>Предложени от участника характеристики:</u>
1. Работно тегло: до 23 000 кг	22 350 kg
2. Двигател: Да отговаря на стандартите и разпоредбите на ЕС за вредни емисии в отработените газове	отговаря на стандартите и разпоредбите на ЕС за вредни емисии в отработените газове – Tier4F
2.1. Дизелов с водно охлаждане	дизелов с водно охлаждане
2.2. Мощност: минимум 120 kW, максимум 130 kW	129 kW
3. Управление: хидростатично	Да, хидростатично
4. Скорост на полагане: максимум 30 м/мин	Скорост на полагане - 30 м/мин

5. Ел. система: 24 V	Ел. система: 24 V
6. Задвижване: Верижно	Задвижване: Верижно
7. Контактна площ на веригите: максимум 2900 x 320 мм	Контактна площ на веригите: 2900 x 320 мм
8. Максимална ширина на ходова част: 1990 мм	ширина на ходова част: 1990 мм
9. Широчина на полагане: минимум 2550, максимум 7300 мм.	Широчина на полагане: от 2550 до 7300 мм.
10. Регулиране на короната на полагащата дъска: минимум 2,5 %, максимум 4,5 %	Регулиране на короната на полагащата дъска: от 2,5 % до 4,5 %
11. Управление на височина на шнековете на полагащата дъска: минимум 250 мм (хидравлично)	Управление на височина на шнековете на полагащата дъска: 250 мм (хидравлично)
12. Светлини в шнековия отсек: LED	Светлини в шнековия отсек: LED
13. Централна гресираща система (полагач и дъска)	Централна гресираща система (полагач и дъска)
14. Оборудване за разпръскване на емулсия (15 l)	Оборудване за разпръскване на емулсия 15 l
15. Електрически извод: 230 V / 50 HZ	Електрически извод: 230 V / 50 HZ
16. Дебелина на полагания материал: минимум 5 мм, максимум 310 мм	Дебелина на полагания материал: от 5 мм до 310 мм
17. Подгръване на работната дъска: електрическо	Подгръване на работната дъска: електрическо
18. Вибрация на полагащата дъска: максимум 3000 об./мин	Вибрация на полагащата дъска: 3000 об./мин
19. Щампа за уплътняване на асфалт: максимум 1500 об./мин	Щампа за уплътняване на асфалт: 1500 об./мин
20. Обем на бункера за асфалт: минимум 13 т	Обем на бункера за асфалт: 13 т
21. Конвейерна система в бункера за асфалт: двойна (минимум 650 мм всеки)	Конвейерна система в бункера за асфалт: двойна, 655 мм всеки
22. Нивелираща система: Странични контролери на полагащата дъска, дигитален сензор за хоризонтален наклон, дигитален сензор за надлъжен наклон – 2 бр., механичен сензор за работа с корда.	Нивелираща система: Странични контролери на полагащата дъска, дигитален сензор за хоризонтален наклон, дигитален сензор за надлъжен наклон – 2 бр., механичен сензор за работа с корда.
23. Покрив с вградени работни светлини	Покрив с вградени работни светлини
24. Обем на горивния резервоар: максимум 320 l	Обем на горивния резервоар: 320 l
25. Производителност: минимум 650 т	Производителност: 650 т
26. Максимална ширина на ходова част: 1990 мм	Максимална ширина на ходова част: 1990 мм
27. Транспортна скорост: максимум 4 км/ч	Транспортна скорост: 4 км/ч
28. Състояние: Нов, неупотребяван	Състояние: Нов, неупотребяван

5. Предлагаме Ви:

- **Срок за доставка:** 14 (словом четиринадесет) календарни дни, считано от датата на получаване на възлагателно писмо от Възложителя за възлагане изпълнението на поръчката;

- Гаранционен срок на верижния асфалтопологач: 12 (словом: дванадесет) месеца или 1000 м.ч. (което настъпи по-рано).

6. Към настоящото прилагаме:

- снимков материал на оферирания автомобил (съгласно изискванията в техническата спецификация);

- копие на документ за собственост или документ удостоверяващ доставка от производителя.

[17.03.2020 г.]

ПОДПИС

ПЕЧАТ

[име и фамилия]

[качество на представляващия участника]



2. Предиштво на:

- Цок на дестина: 14 (својој употребувањето) како што е дефинирано во
законот на трговијата на недвижности и на недвижните имоти и на недвижните
имоти.

- (Предишниот цок на дестина: 13 (својој употребувањето)
исполнува 1000 м.к. (својој употребувањето).

3. Нам на недвижните имоти:

- станица на недвижните имоти (својој употребувањето) и
техничките спецификации.

- како на недвижните имоти на недвижните имоти (својој употребувањето) и
на недвижните имоти.

ПОСРЕДСТВО
НЕМА
[име и презиме]
[како што е прогласено во законот]

[17.03.2020 г.]

[Handwritten scribble]

[Handwritten signature]

Снимков материал за офертирано оборудване

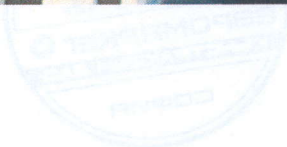


Сучасна техника за ефективно изграждане на пътища





[Handwritten signature]

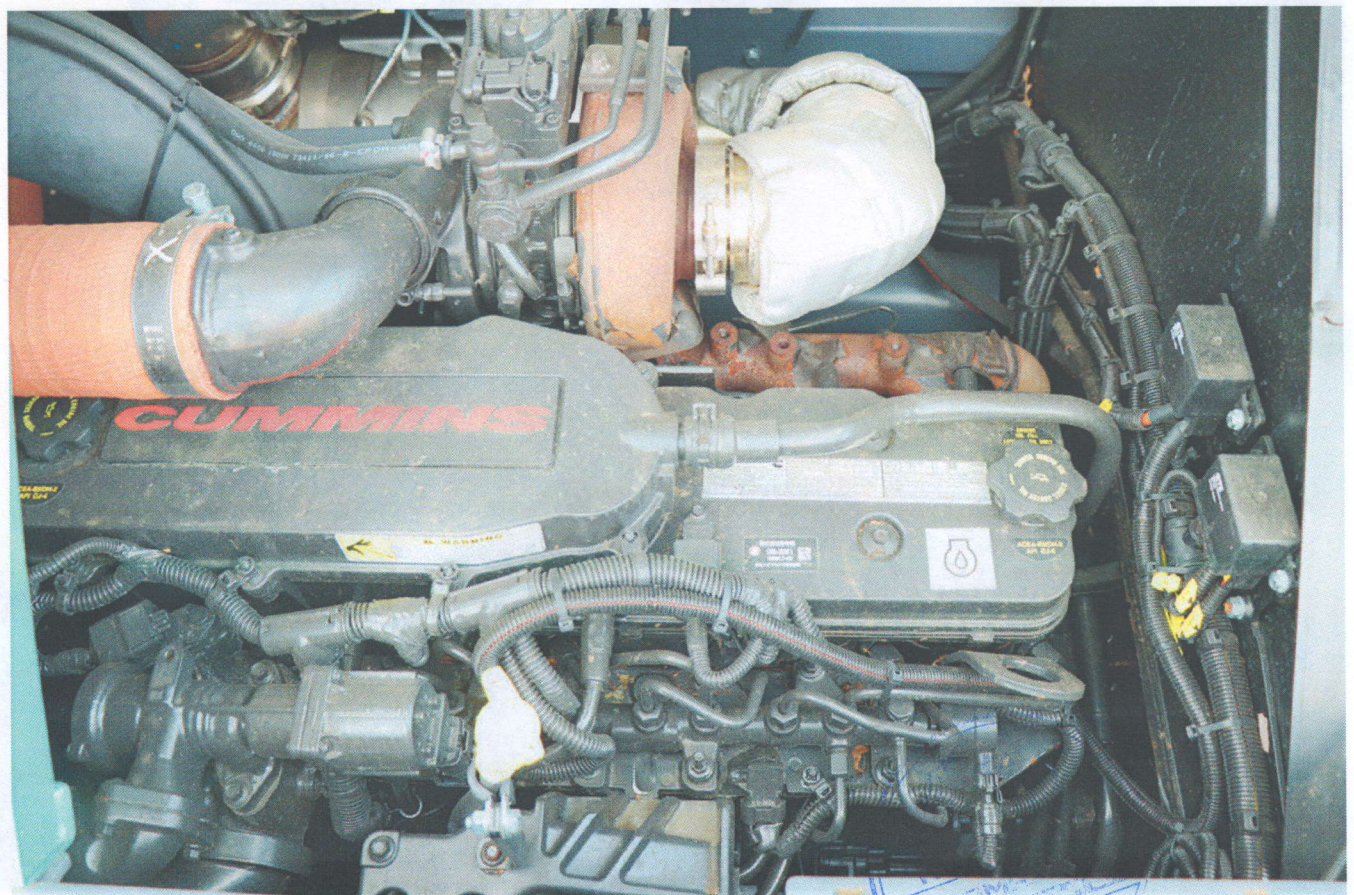


Handwritten signature in blue ink.



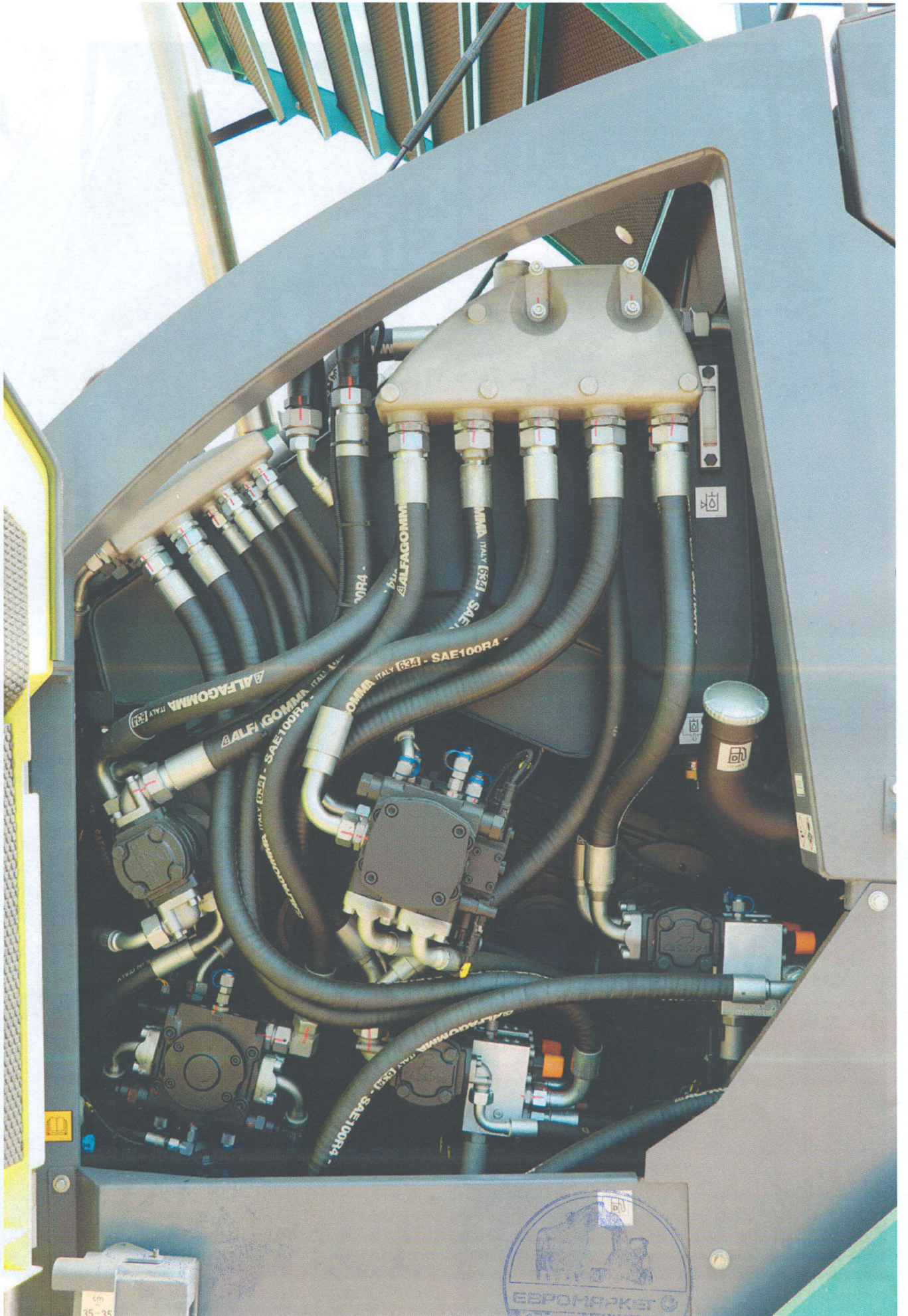
СОФИЯ

[Handwritten signature]



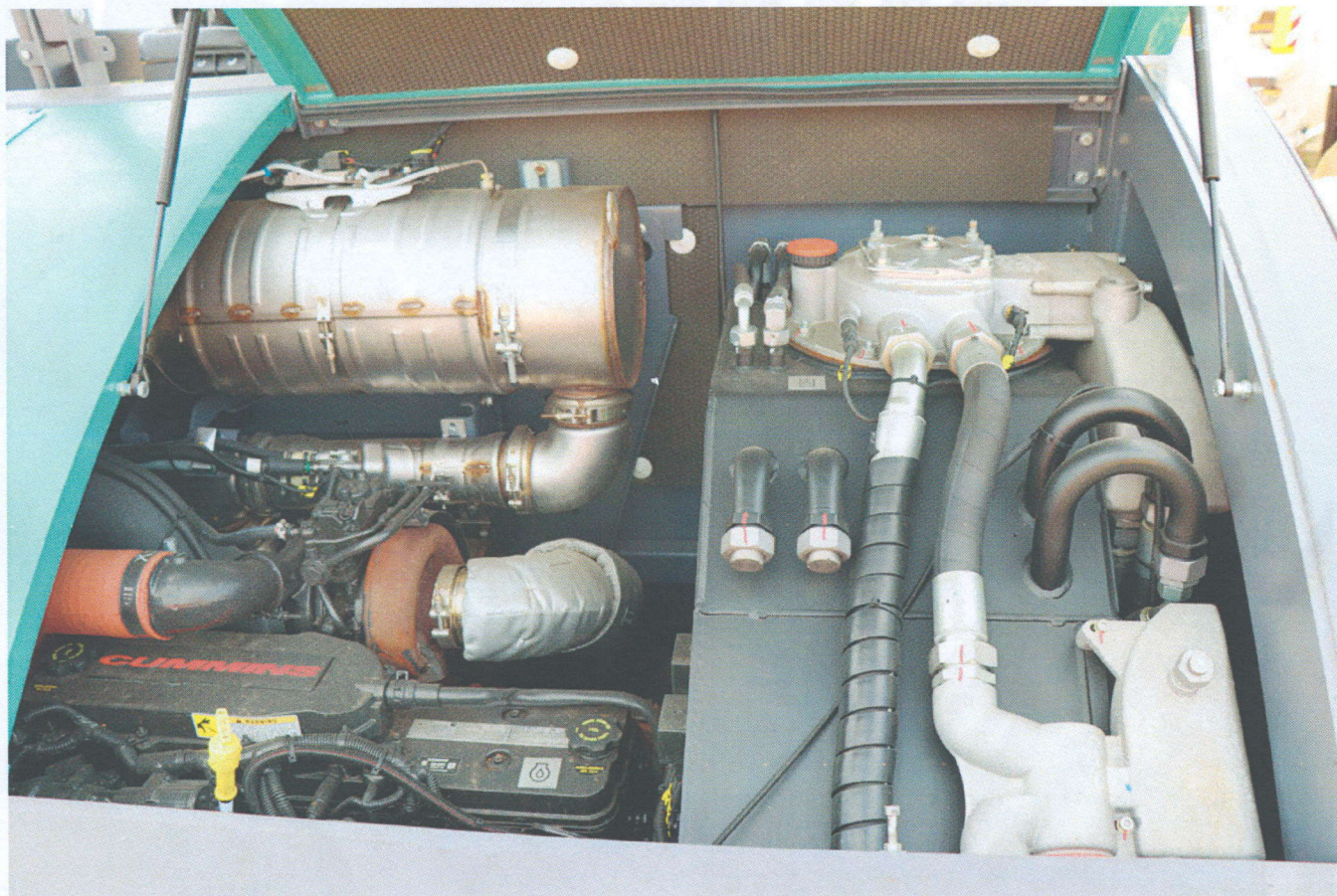
EBFOM
COPVIA

Ant

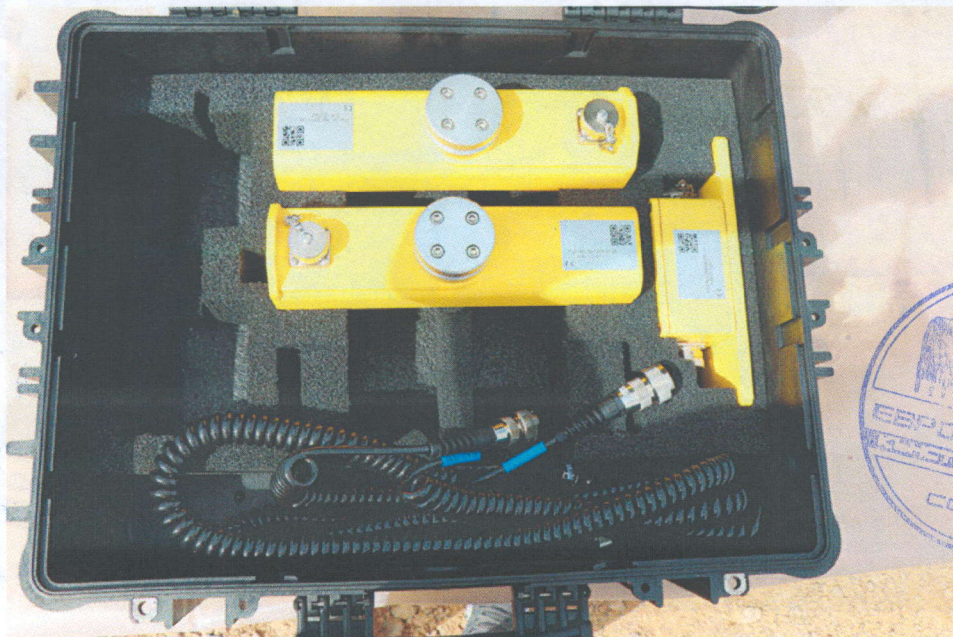


ЕВРОМАРКЕТ
СООФИЯ

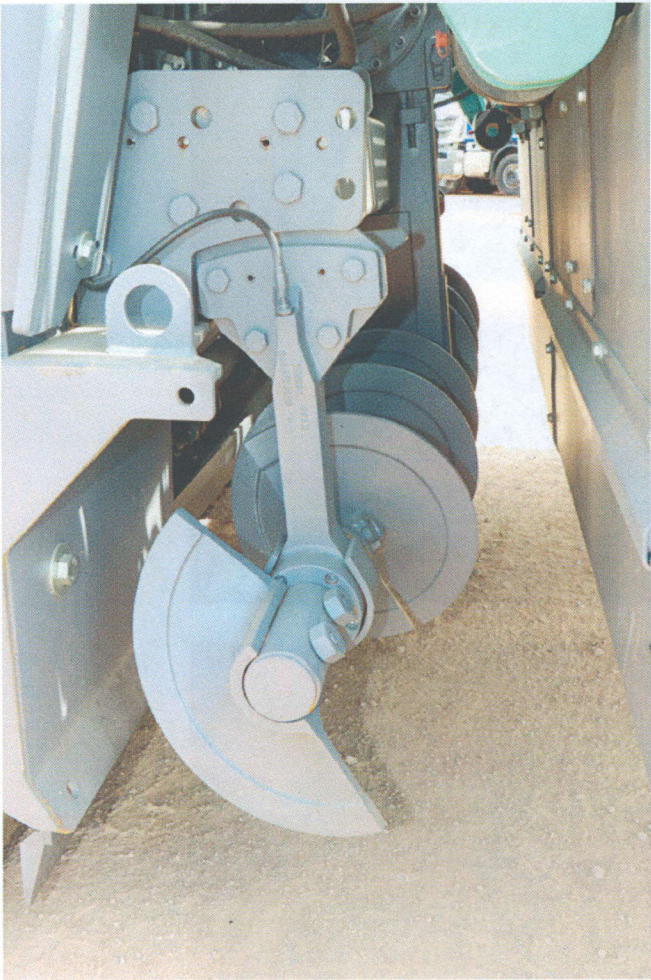
Det



Det



Handwritten signature in blue ink.



500

Dist

Превод от английски език

AMMANN

За когото може да се отнася

Дата: 11 март 2020 г.

Контакт: Роман Лийбих
Директен: +420 491 476 400, факс +420 491 470 405
Мобилен: +420 602 116 421
Имейл: roman.liebich@ammann.com

ВАРНО С ОРДИНАЛА

Оторизация

Уважаеми Господине или Госпожо,

С настоящото потвърждаваме, че ЕВРОМАРКЕТ КЪНСТРАКШЪН ЕАД със седалище бул. "Андрей Ляпчев" 51, Младост 1, 1784 София, България, регистрирано под ЕИК 131433890, е назначено за ексклузивен дистрибутор на оборудване за уплътняване с марка АММАНН (трамбовки, виброглочи, прикачни компактори, ръчно-водими, траншейни, еднобандажни, двубандажни и пневмоколесни валежи и асфалтополагачи), резервни части, технически сервиз, ремонт и поддръжка в България.

Поздрави,

Печат:

Амманн Чешка Република а.с.
Находска 145, Нове Место над Метуи
ДДС № CZ00008753
OR KS HK oddíl B vlnžka 80

(подпис не се чете)

Роман Лийбих
Регионален мениджър Югоизточна Европа

Амманн Чешка Република а.с.
Находска 145 | CZ-54901 Нове Место над Метуи | Телефон: +420 491 476 111 | Факс: +420 491 470 405
info@ammann.com | Website: www.ammann.cz

www.ammann.com | Цял живот партньорство за продуктивност

Долуподписаната Десислава Леонидова Ангелова, удостоверявам верността на извършения от мен превод от английски език на български език на приложения документ. Преводът се състои от 1 страница.

Преводач:.....

Десислава Леонидова Ангелова

ПЕРВОЕ

ИСТОРИЯ

В начале века...

1989

Контракт...
1989



ИСТОРИЯ

1989

1989

В начале века...
1989

1989

1989

1989

1989

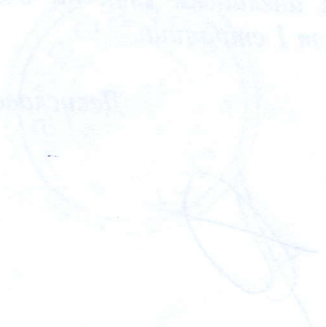
1989

1989

1989

1989

1989



1989

To whom it may concern

Date 11th March 2020

Contact Roman Liebich
Direct: +420 491 476 400, Fax: +420 491 470 405
Mobile: +420 602 116 421
E-mail: roman.liebich@ammann.com

Authorisation

Dear Sir or Madam,

Hereby we confirm that EUROMARKET CONSTRUCTION JSC, having its headquarters at 51 Andrei Liapchev Blvd., Mladost 1, 1784 Sofia, Bulgaria, registered under UIC BG131433890, has been appointed as exclusive distributor for AMMANN branded compaction equipment (rammers, vibratory plates, add-on compactors, walk-behind, trench, single drum, tandem and pneumatic rollers and asphalt pavers), spare parts, technical service, repair and maintenance in Bulgaria.

Best regards,

Ammann Czech Republic a.s.
Náchodská 145, Nové Město nad Metují
DIČ CZ00008753
OR KS HK oddíl B, vložka 00

Roman Liebich
Area Manager South East Europe

ИИЛММА

Төрийн газрын тусламж



Хүндэтгэсэн
Төрийн газрын тусламж

Аутиорлох

Төрийн газрын тусламж

Хүндэтгэсэн төрийн газрын тусламж
Төрийн газрын тусламж
Төрийн газрын тусламж
Төрийн газрын тусламж
Төрийн газрын тусламж

Төрийн газрын тусламж

Төрийн газрын тусламж
Төрийн газрын тусламж
Төрийн газрын тусламж

Төрийн газрын тусламж

Төрийн газрын тусламж

Төрийн газрын тусламж
Төрийн газрын тусламж
Төрийн газрын тусламж

Төрийн газрын тусламж